

KATALOG STANOVA STAMBENOG OBJEKTA  
UL. KNEZA SIME MARKOVIĆA 7a



**Primavera**





**ULAZNI HOL SA FOAJEOM**



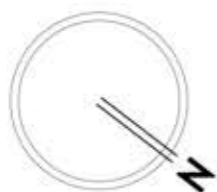


**3D PRIKAZ OBJEKTA**





**PARKIRANJE**  
PODRUM



## NAPOMENA:

- Obloga podova izrađena je od troslojnog lameliranog parketa I klase i italijanske granitne keramike velikog formata I klase.
- Vrhunska aluminijumska stolarija.
- Ugradni vodokotlić i prvoklasna sanitarija.
- Grejanje stana - toplifikacioni sistem Obrenovca.
- Unutrašnja vrata izrađena od MDF-a.
- Bešumni lift.
- Najviši standard u energetskej efikasnosti.

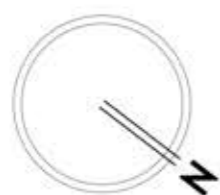
### TROSOBAN STAN

1	Hodnik	3.11	7	Dečija soba	8.10
2	Degažman	5.05	8	Dečija soba	9.25
3	Toalet	1.94	9	Kupatilo	3.80
4	Kuhinja i trpezarija	6.96	10	Terasa	3.00
5	Dnevni boravak	17.59	11	Terasa	4.38
6	Spavaća soba	9.17			

**UKUPNO 72.35m<sup>2</sup>**

**STAN S1  
PRIZEMLJE**





### NAPOMENA:

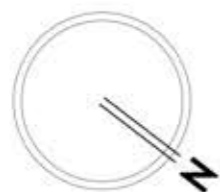
- Obloga podova izrađena je od troslojnog lameliranog parketa I klase i italijanske granitne keramike velikog formata I klase.
- Vrhunska aluminijumska stolarija.
- Ugradni vodokotlić i prvoklasna sanitarija.
- Grejanje stana - toplifikacioni sistem Obrenovca.
- Unutrašnja vrata izrađena od MDF-a.
- Bešumni lift.
- Najviši standard u energetskej efikasnosti.

### DVOIPOSOBAN STAN

1	Hodnik	5.18	7	Terasa	3.42
2	Kupatilo	4.25			
3	Kuhinja	4.24			
4	Dn.boravak i trpezarija	13.40			
5	Dečija soba	6.12			
6	Spavaća soba	8.14			

**UKUPNO 44.75m<sup>2</sup>**

**STAN S2  
PRIZEMLJE**



### NAPOMENA:

- Obloga podova izrađena je od troslojnog lameliranog parketa I klase i italijanske granitne keramike velikog formata I klase.
- Vrhunska aluminijumska stolarija.
- Ugradni vodokotlić i prvoklasna sanitarija.
- Grejanje stana - toplifikacioni sistem Obrenovca.
- Unutrašnja vrata izrađena od MDF-a.
- Bešumni lift.
- Najviši standard u energetskej efikasnosti.

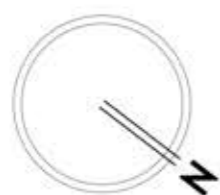
### DVOSOBAN STAN

1	Hodnik	5.65	7	Lodja	2.61
2	Kuhinja	5.29			
3	Degažman	1.43			
4	Kupatilo	3.55			
5	Dn.boravak i trpezarija	16.24			
6	Spavaća soba	10.19			

**UKUPNO 44.96m<sup>2</sup>**

**STAN S3  
PRIZEMLJE**





## NAPOMENA:

- Obloga podova izrađena je od troslojnog lameliranog parketa I klase i italijanske granitne keramike velikog formata I klase.
- Vrhunska aluminijumska stolarija.
- Ugradni vodokotlić i prvoklasna sanitarija.
- Grejanje stana - toplifikacioni sistem Obrenovca.
- Unutrašnja vrata izrađena od MDF-a.
- Bešumni lift.
- Najviši standard u energetskej efikasnosti.

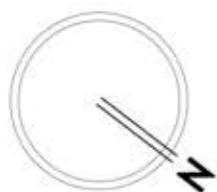
### TROSOBAN STAN

1	Hodnik	2.85	7	Dečija soba	6.00
2	Degažman	5.99	8	Dečija soba	8.54
3	Kuhinja	5.22	9	Spavaća soba	11.00
4	Toalet	1.81	10	Lodja	3.07
5	Kupatilo	3.64	11	Lodja	2.43
6	Dn.boravak i trpezarija	16.50			

**UKUPNO 67.05m<sup>2</sup>**

**STAN S4  
PRIZEMLJE**





### NAPOMENA:

- Obloga podova izrađena je od troslojnog lameliranog parketa I klase i italijanske granitne keramike velikog formata I klase.
- Vrhunska aluminijumska stolarija.
- Ugradni vodokotlić i prvoklasna sanitarija.
- Grejanje stana - toplifikacioni sistem Obrenovca.
- Unutrašnja vrata izrađena od MDF-a.
- Bešumni lift.
- Najviši standard u energetskej efikasnosti.

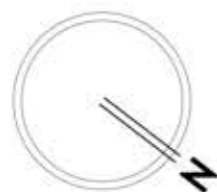
### DVOIPOSOBAN STAN

1	Hodnik	2.31	7	Dečija soba	7.16
2	Degažman	6.20	8	Spavaća soba	10.59
3	Kuhinja	4.19	9	Terasa	1.98
4	Kupatilo	3.99			
5	Trpezarija	4.07			
6	Dnevni boravak	17.24			

**UKUPNO 57.73m<sup>2</sup>**

**STAN S5  
PRIZEMLJE**





### NAPOMENA:

- Obloga podova izrađena je od troslojnog lameliranog parketa I klase i italijanske granitne keramike velikog formata I klase.
- Vrhunska aluminijumska stolarija.
- Ugradni vodokotlić i prvoklasna sanitarija.
- Grejanje stana - toplifikacioni sistem Obrenovca.
- Unutrašnja vrata izrađena od MDF-a.
- Bešumni lift.
- Najviši standard u energetskej efikasnosti.

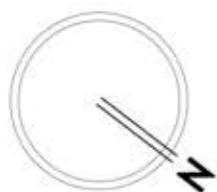
#### DVOSOBAN STAN

1	Hodnik	3.55
2	Kupatilo	3.08
3	Kuhinja	4.24
4	Dn.boravak i trpezarija	12.88
5	Spavaća soba	8.35
6	Lodja	2.91

**UKUPNO 35.01m<sup>2</sup>**

**STAN S6  
PRIZEMLJE**





### NAPOMENA:

- Obloga podova izrađena je od troslojnog lameliranog parketa I klase i italijanske granitne keramike velikog formata I klase.
- Vrhunska aluminijumska stolarija.
- Ugradni vodokotlić i prvoklasna sanitarija.
- Grejanje stana - toplifikacioni sistem Obrenovca.
- Unutrašnja vrata izrađena od MDF-a.
- Bešumni lift.
- Najviši standard u energetskej efikasnosti.

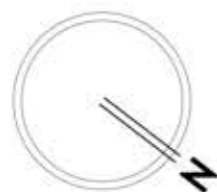
### DVOIPOSOBAN STAN

1	Hodnik	2.56	7	Dečija soba	6.64
2	Degažman	5.69	8	Spavaća soba	8.89
3	Kupatilo	3.88	9	Terasa	3.70
4	Kuhinja	4.92			
5	Trpezarija	5.23			
6	Dnevni boravak	9.66			

**UKUPNO 51.17m<sup>2</sup>**

**STAN S7  
PRIZEMLJE**





### NAPOMENA:

- Obloga podova izrađena je od troslojnog lameliranog parketa I klase i italijanske granitne keramike velikog formata I klase.
- Vrhunska aluminijumska stolarija.
- Ugradni vodokotlić i prvoklasna sanitarija.
- Grejanje stana - toplifikacioni sistem Obrenovca.
- Unutrašnja vrata izrađena od MDF-a.
- Bešumni lift.
- Najviši standard u energetskej efikasnosti.

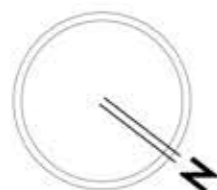
### DVOSOBAN STAN

1	Hodnik	5.28	7	Spavaća soba	9.71
2	Degažman	4.13	8	Terasa	2.55
3	Kupatilo	4.33			
4	Kuhinja	4.96			
5	Trpezarija	4.16			
6	Dnevni boravak	8.55			

**UKUPNO 43.67m<sup>2</sup>**

**STAN S8  
PRIZEMLJE**





### NAPOMENA:

- Obloga podova izrađena je od troslojnog lameliranog parketa I klase i italijanske granitne keramike velikog formata I klase.
- Vrhunska aluminijumska stolarija.
- Ugradni vodokotlić i prvoklasna sanitarija.
- Grejanje stana - toplifikacioni sistem Obrenovca.
- Unutrašnja vrata izrađena od MDF-a.
- Bešumni lift.
- Najviši standard u energetskej efikasnosti.

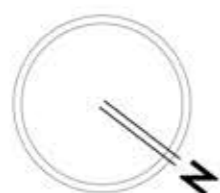
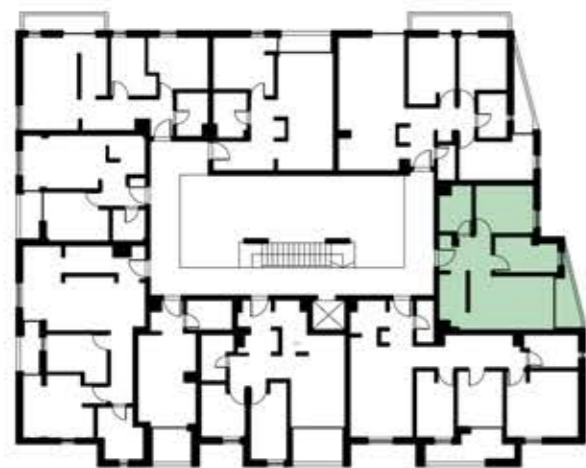
### TROSOBAN STAN

1	Hodnik	3.11	7	Dečija soba	8.10
2	Degažman	5.05	8	Dečija soba	9.25
3	Toalet	1.94	9	Kupatilo	3.80
4	Kuhinja i trpezarija	6.96	10	Terasa	3.00
5	Dnevni boravak	17.59	11	Terasa	4.38
6	Spavaća soba	9.17			

**UKUPNO 72.35m<sup>2</sup>**

**STAN S9/S18**  
I / II SPRAT





### NAPOMENA:

- Obloga podova izrađena je od troslojnog lameliranog parketa I klase i italijanske granitne keramike velikog formata I klase.
- Vrhunska aluminijumska stolarija.
- Ugradni vodokotlić i prvoklasna sanitarija.
- Grejanje stana - toplifikacioni sistem Obrenovca.
- Unutrašnja vrata izrađena od MDF-a.
- Bešumni lift.
- Najviši standard u energetskej efikasnosti.

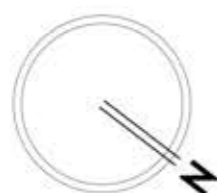
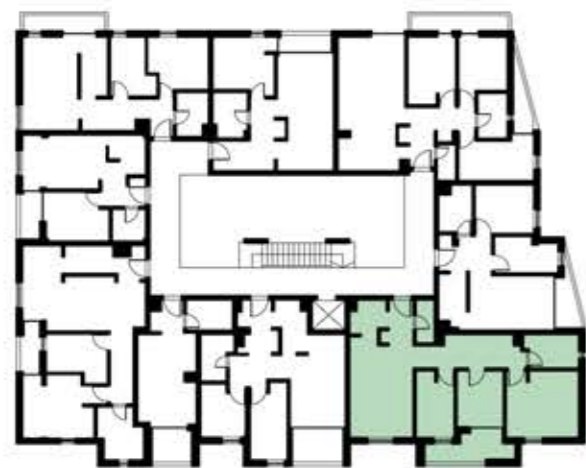
#### DVOIPOSOBAN STAN

1	Hodnik	5.18	7	Terasa	3.27
2	Kupatilo	4.25			
3	Kuhinja	4.24			
4	Dn.boravak i trpezarija	13.40			
5	Dečija soba	6.12			
6	Spavaća soba	8.14			

**UKUPNO 44.60m<sup>2</sup>**

**STAN S10/S19**  
I / II SPRAT





### NAPOMENA:

- Obloga podova izrađena je od troslojnog lameliranog parketa I klase i italijanske granitne keramike velikog formata I klase.
- Vrhunska aluminijumska stolarija.
- Ugradni vodokotlić i prvoklasna sanitarija.
- Grejanje stana - toplifikacioni sistem Obrenovca.
- Unutrašnja vrata izrađena od MDF-a.
- Bešumni lift.
- Najviši standard u energetskej efikasnosti.

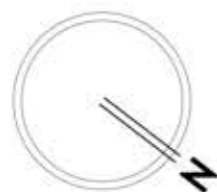
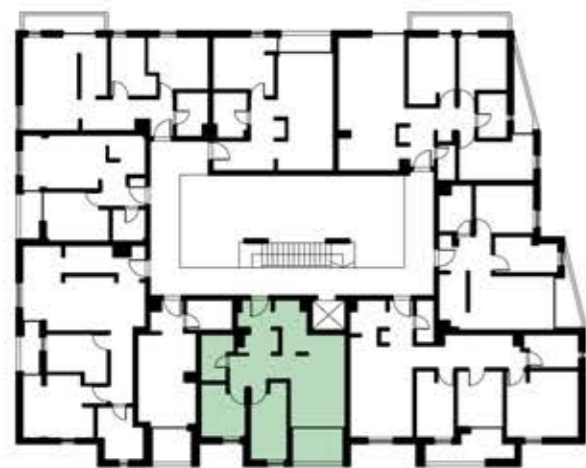
### TROSOBAN STAN

1	Hodnik	3.47	7	Dečija soba	7.22
2	Degažman	9.29	8	Dečija soba	7.40
3	Kupatilo	5.00	9	Spavaća soba	13.67
4	Toalet	2.31	10	Lodja	6.19
5	Kuhinja	3.42			
6	Dn.boravak i trpezarija	17.20			

**UKUPNO 75.17m<sup>2</sup>**

**STAN S11/S20**  
I / II SPRAT





### NAPOMENA:

- Obloga podova izrađena je od troslojnog lameliranog parketa I klase i italijanske granitne keramike velikog formata I klase.
- Vrhunska aluminijumska stolarija.
- Ugradni vodokotlić i prvoklasna sanitarija.
- Grejanje stana - toplifikacioni sistem Obrenovca.
- Unutrašnja vrata izrađena od MDF-a.
- Bešumni lift.
- Najviši standard u energetskej efikasnosti.

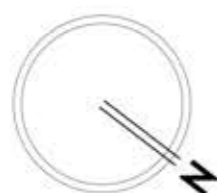
### DVOSOBAN STAN

1	Hodnik	2.58	7	Dečija soba	7.78
2	Degažman	7.02	8	Spavaća soba	6.50
3	Kupatilo	3.86	9	Lodja	4.89
4	Kuhinja	4.47			
5	Trpezarija	4.00			
6	Dnevni boravak	10.04			

**UKUPNO 51.14m<sup>2</sup>**

**STAN S12/S21**  
I / II SPRAT





### NAPOMENA:

- Obloga podova izrađena je od troslojnog lameliranog parketa I klase i italijanske granitne keramike velikog formata I klase.
- Vrhunska aluminijumska stolarija.
- Ugradni vodokotlić i prvoklasna sanitarija.
- Grejanje stana - toplifikacioni sistem Obrenovca.
- Unutrašnja vrata izrađena od MDF-a.
- Bešumni lift.
- Najviši standard u energetskej efikasnosti.

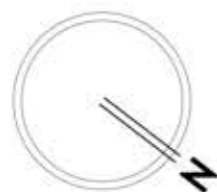
### GARSONJERA

1	Hodnik	2.77
2	Kupatilo	4.04
3	Kuhinja i trpezarija	6.47
4	Dnevni boravak	8.52
5	Lodja	3.79

**UKUPNO 25.59m<sup>2</sup>**

**STAN S13/S22**  
I / II SPRAT





### NAPOMENA:

- Obloga podova izrađena je od troslojnog lameliranog parketa I klase i italijanske granitne keramike velikog formata I klase.
- Vrhunska aluminijumska stolarija.
- Ugradni vodokotlić i prvoklasna sanitarija.
- Grejanje stana - toplifikacioni sistem Obrenovca.
- Unutrašnja vrata izrađena od MDF-a.
- Bešumni lift.
- Najviši standard u energetskej efikasnosti.

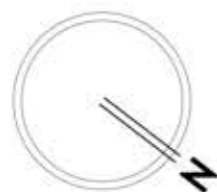
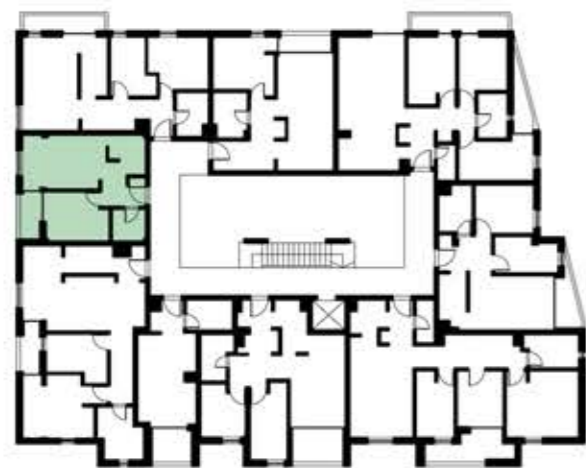
### DVOIPOSOBAN STAN

1	Hodnik	2.31	7	Dečija soba	7.47
2	Degažman	4.81	8	Spavaća soba	13.05
3	Kuhinja	4.19	9	Terasa	2.82
4	Kupatilo	6.09			
5	Trpezarija	4.07			
6	Dnevni boravak	17.22			

**UKUPNO 62.03m<sup>2</sup>**

**STAN S14/S23**  
I / II SPRAT





### NAPOMENA:

- Obloga podova izrađena je od troslojnog lameliranog parketa I klase i italijanske granitne keramike velikog formata I klase.
- Vrhunska aluminijumska stolarija.
- Ugradni vodokotlić i prvoklasna sanitarija.
- Grejanje stana - toplifikacioni sistem Obrenovca.
- Unutrašnja vrata izrađena od MDF-a.
- Bešumni lift.
- Najviši standard u energetskej efikasnosti.

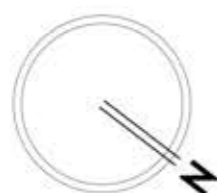
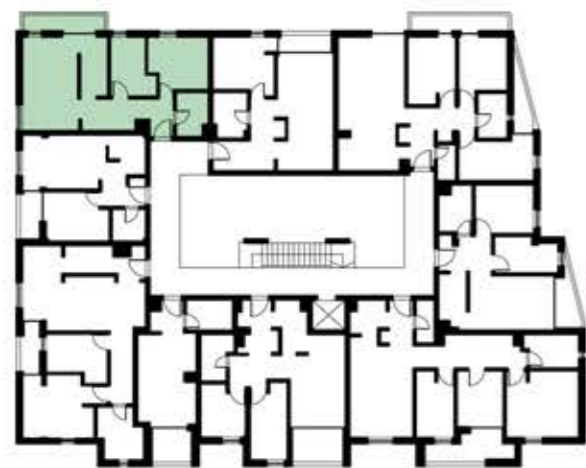
#### DVOSOBAN STAN

1	Hodnik	3.75
2	Kupatilo	3.08
3	Kuhinja	4.24
4	Dn.boravak i trpezarija	12.61
5	Spavaća soba	8.57
6	Lodja	2.79

**UKUPNO 35.04m<sup>2</sup>**

**STAN S15/S24**  
I / II SPRAT





### NAPOMENA:

- Obloga podova izrađena je od troslojnog lameliranog parketa I klase i italijanske granitne keramike velikog formata I klase.
- Vrhunska aluminijumska stolarija.
- Ugradni vodokotlić i prvoklasna sanitarija.
- Grejanje stana - toplifikacioni sistem Obrenovca.
- Unutrašnja vrata izrađena od MDF-a.
- Bešumni lift.
- Najviši standard u energetskej efikasnosti.

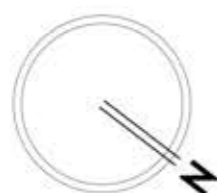
### DVOIPOSOBAN STAN

1	Hodnik	2.56
2	Degažman	5.69
3	Kupatilo	3.88
4	Kuhinja	4.91
5	Trpezarija	5.23
6	Dnevni boravak	9.77

**UKUPNO 51.27m<sup>2</sup>**

**STAN S16/S25**  
I / II SPRAT





### NAPOMENA:

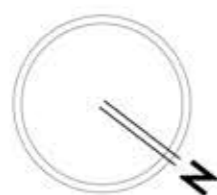
- Obloga podova izrađena je od troslojnog lameliranog parketa I klase i italijanske granitne keramike velikog formata I klase.
- Vrhunska aluminijumska stolarija.
- Ugradni vodokotlić i prvoklasna sanitarija.
- Grejanje stana - toplifikacioni sistem Obrenovca.
- Unutrašnja vrata izrađena od MDF-a.
- Bešumni lift.
- Najviši standard u energetskej efikasnosti.

### DVOSOBAN STAN

1	Hodnik	5.28
2	Degažman	4.13
3	Kupatilo	4.33
4	Kuhinja	4.96
5	Trpezarija	4.16
6	Dnevni boravak	8.55

**UKUPNO 43.67m<sup>2</sup>**

**STAN S17/S26**  
I / II SPRAT



### NAPOMENA:

- Obloga podova izrađena je od troslojnog lameliranog parketa I klase i italijanske granitne keramike velikog formata I klase.
- Vrhunska aluminijumska stolarija.
- Ugradni vodokotlić i prvoklasna sanitarija.
- Grejanje stana - toplifikacioni sistem Obrenovca.
- Unutrašnja vrata izrađena od MDF-a.
- Bešumni lift.
- Najviši standard u energetskej efikasnosti.

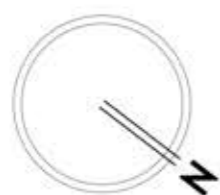
### TROSOBAN STAN

1	Hodnik	3.11	7	Dečija soba	8.10
2	Degažman	5.05	8	Dečija soba	9.25
3	Toalet	1.94	9	Kupatilo	3.80
4	Kuhinja i trpezarija	6.96	10	Terasa	3.00
5	Dnevni boravak	17.59	11	Terasa	4.38
6	Spavaća soba	9.17			

**UKUPNO 72.35m<sup>2</sup>**

**STAN S27  
POTKROVLJE**





### NAPOMENA:

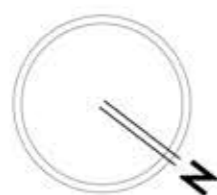
- Obloga podova izrađena je od troslojnog lameliranog parketa I klase i italijanske granitne keramike velikog formata I klase.
- Vrhunska aluminijumska stolarija.
- Ugradni vodokotlić i prvoklasna sanitarija.
- Grejanje stana - toplifikacioni sistem Obrenovca.
- Unutrašnja vrata izrađena od MDF-a.
- Bešumni lift.
- Najviši standard u energetskej efikasnosti.

#### DVOSOBAN STAN

1	Hodnik	5.18	7	Terasa	8.21
2	Kupatilo	4.25			
3	Kuhinja	4.24			
4	Dnevni boravak	10.75			
5	Trpezarija	3.34			
6	Spavaća soba	9.34			

**UKUPNO 45.31m<sup>2</sup>**

**STAN S28**  
**POTKROVLJE**



### NAPOMENA:

- Obloga podova izrađena je od troslojnog lameliranog parketa I klase i italijanske granitne keramike velikog formata I klase.
- Vrhunska aluminijumska stolarija.
- Ugradni vodokotlić i prvoklasna sanitarija.
- Grejanje stana - toplifikacioni sistem Obrenovca.
- Unutrašnja vrata izrađena od MDF-a.
- Bešumni lift.
- Najviši standard u energetskej efikasnosti.

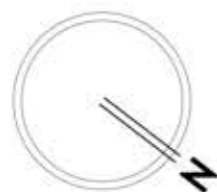
### TROSOBAN STAN

1	Hodnik	3.47	7	Dečija soba	7.22
2	Degažman	9.02	8	Dečija soba	7.15
3	Kupatilo	6.05	9	Spavaća soba	12.92
4	Toalet	2.30	10	Terasa	6.96
5	Kuhinja	4.14			
6	Dn.boravak i trpezarija	16.48			

**UKUPNO 75.71m<sup>2</sup>**

**STAN S29**  
**POTKROVLJE**





### NAPOMENA:

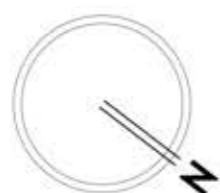
- Obloga podova izrađena je od troslojnog lameliranog parketa I klase i italijanske granitne keramike velikog formata I klase.
- Vrhunska aluminijumska stolarija.
- Ugradni vodokotlić i prvoklasna sanitarija.
- Grejanje stana - toplifikacioni sistem Obrenovca.
- Unutrašnja vrata izrađena od MDF-a.
- Bešumni lift.
- Najviši standard u energetskej efikasnosti.

#### DVOSOBAN STAN

1	Hodnik	2.58	7	Spavaća soba	10.34
2	Degažman	4.76	8	Terasa	8.39
3	Kupatilo	4.32			
4	Kuhinja	4.93			
5	Trpezarija	4.00			
6	Dnevni boravak	13.45			

**UKUPNO 52.77m<sup>2</sup>**

**STAN S30**  
**POTKROVLJE**



### NAPOMENA:

- Obloga podova izrađena je od troslojnog lameliranog parketa I klase i italijanske granitne keramike velikog formata I klase.
- Vrhunska aluminijumska stolarija.
- Ugradni vodokotlić i prvoklasna sanitarija.
- Grejanje stana - toplifikacioni sistem Obrenovca.
- Unutrašnja vrata izrađena od MDF-a.
- Bešumni lift.
- Najviši standard u energetskej efikasnosti.

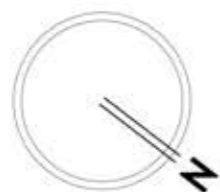
### GARSONJERA

1	Hodnik	2.76
2	Kupatilo	4.04
3	Kuhinja i trpezarija	6.27
4	Dnevni boravak	8.39
5	Lodja	6.88

**UKUPNO 28.34m<sup>2</sup>**

**STAN S31**  
**POTKROVLJE**





### NAPOMENA:

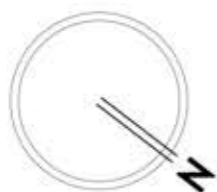
- Obloga podova izrađena je od troslojnog lameliranog parketa I klase i italijanske granitne keramike velikog formata I klase.
- Vrhunska aluminijumska stolarija.
- Ugradni vodokotlić i prvoklasna sanitarija.
- Grejanje stana - toplifikacioni sistem Obrenovca.
- Unutrašnja vrata izrađena od MDF-a.
- Bešumni lift.
- Najviši standard u energetskej efikasnosti.

### DVOIPOSOBAN STAN

1	Hodnik	2.65	7	Dečija soba	7.23
2	Degažman	4.37	8	Spavaća soba	9.56
3	Kuhinja	3.99	9	Terasa	6.70
4	Kupatilo	4.16			
5	Trpezarija	4.07			
6	Dnevni boravak	17.10			

**UKUPNO 59.83m<sup>2</sup>**

**STAN S32**  
**POTKROVLJE**



## NAPOMENA:

- Obloga podova izrađena je od troslojnog lameliranog parketa I klase i italijanske granitne keramike velikog formata I klase.
- Vrhunska aluminijumska stolarija.
- Ugradni vodokotlić i prvoklasna sanitarija.
- Grejanje stana - toplifikacioni sistem Obrenovca.
- Unutrašnja vrata izrađena od MDF-a.
- Bešumni lift.
- Najviši standard u energetskej efikasnosti.

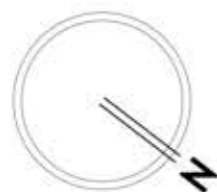
### DVOSOBAN STAN

1	Hodnik	3.75
2	Kupatilo	3.08
3	Kuhinja	4.24
4	Dn.boravak i trpezarija	12.61
5	Spavaća soba	8.57
6	Terasa	2.91

**UKUPNO 35.16m<sup>2</sup>**

**STAN S33**  
**POTKROVLJE**





### NAPOMENA:

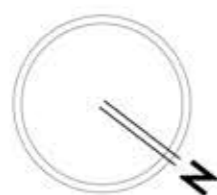
- Obloga podova izrađena je od troslojnog lameliranog parketa I klase i italijanske granitne keramike velikog formata I klase.
- Vrhunska aluminijumska stolarija.
- Ugradni vodokotlić i prvoklasna sanitarija.
- Grejanje stana - toplifikacioni sistem Obrenovca.
- Unutrašnja vrata izrađena od MDF-a.
- Bešumni lift.
- Najviši standard u energetskej efikasnosti.

### DVOSOBAN STAN

1	Hodnik	2.69	7	Terasa	7.96
2	Degažman	4.54			
3	Kupatilo	3.88			
4	Kuhinja	6.70			
5	Dn.boravak i trpezarija	16.13			
6	Spavaća soba	10.20			

**UKUPNO 52.10m<sup>2</sup>**

**STAN S34**  
**POTKROVLJE**



### NAPOMENA:

- Obloga podova izrađena je od troslojnog lameliranog parketa I klase i italijanske granitne keramike velikog formata I klase.
- Vrhunska aluminijumska stolarija.
- Ugradni vodokotlić i prvoklasna sanitarija.
- Grejanje stana - toplifikacioni sistem Obrenovca.
- Unutrašnja vrata izrađena od MDF-a.
- Bešumni lift.
- Najviši standard u energetskej efikasnosti.

### DVOSOBAN STAN

1	Hodnik	3.95
2	Kupatilo	3.58
3	Kuhinja	6.17
4	Trpezarija	6.93
5	Dnevni boravak	8.39
6	Spavaća soba	12.06

**UKUPNO 43.63m<sup>2</sup>**

**STAN S35**  
**POTKROVLJE**





- ul. Kneza Sime Markovića
- ul. Kralja Milana
- ul. Dr Arčibalda Rajsa
- ul. Kralja Aleksandra I
- ul. Miloša Obrenovića

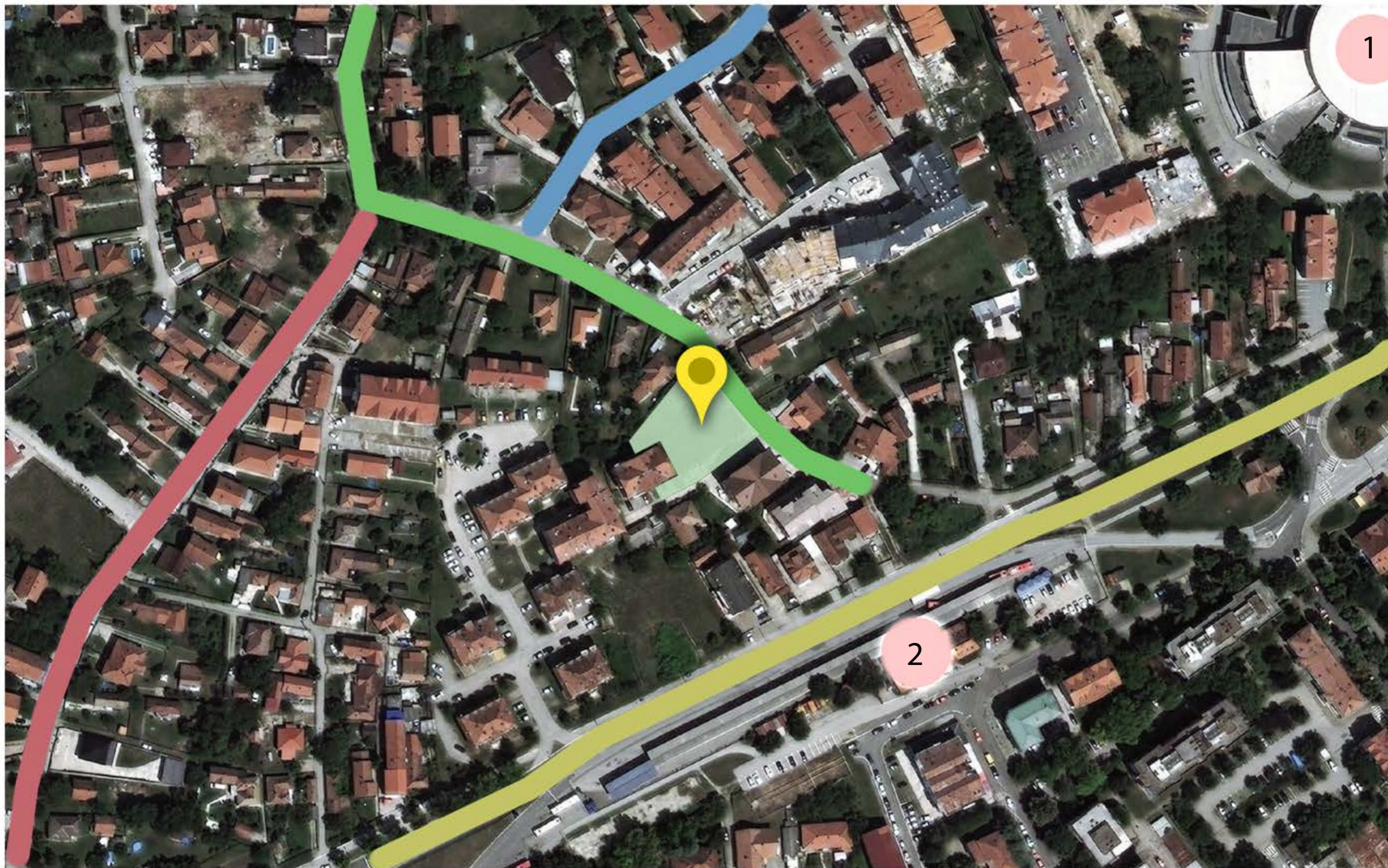
- 1 Sportsko-kulturni centar
- 2 Pijaca
- 3 Autobuska stanica








- 4 Dom Zdravlja
- 5 Gradski park
- 6 Gradska Opština

- 7 Policija
- Lokacija objekta

**MAKRO LOKACIJA OBJEKTA**  
1:5000





- |   |                          |   |                          |
|---|--------------------------|---|--------------------------|
|  | ul. Kneza Sime Markovića |  | Sportsko-kulturni centar |
|  | ul. Kralja Milana        |  | Autobuska stanica        |
|  | ul. Dr Arčibalda Rajsa   |  | Lokacija objekta         |
|  | ul. Kralja Aleksandra I  |   |                          |



**ALTERNO INC.**  
info@alterno.rs  
www.alterno.rs  
JOVANA SKERLIĆA 2B/NIŠ/SRBIJA

